

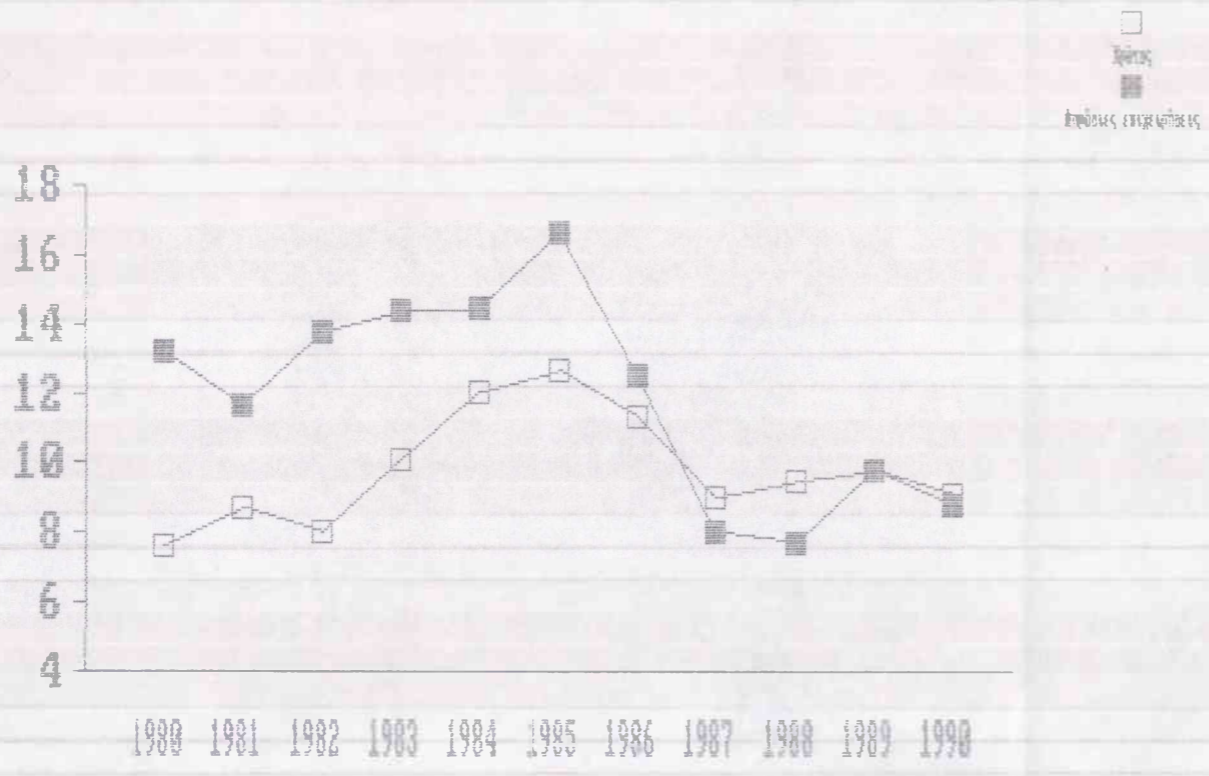
Εξέλιξη δημοσίων ακαθάριστων επενδύσεων παγίου κεφαλαίου (σε εκατ. δραχ., 1970=100)

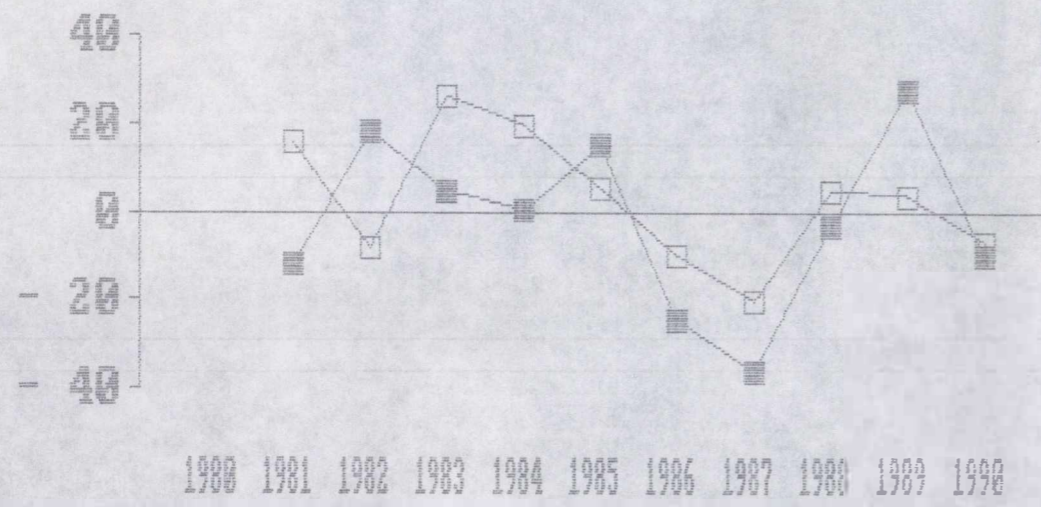
	1980	1981	1982	1983	1984	1985	1986	1987	1988	1989	1990
<u>Σύνολο</u>	22,240	22,255	23,770	27	29.730	32,690	26,709	18.961	19.262	21.150	19.267
Κράτος	7.584	8,744	8,010	10,100	12,066	12,682	11,378	9.041	9.460	9.785	9.111
Δημόσιες επιχειρήσεις	13,231	11,693	13,776	14,400	14.485	16,672	12,500	7.984	7.707	9.792	8.778
Τοπική αυτοδιοίκηση κλπ.	1,425	1,818	1,984	2,500	3,179	3,336	2,831	1.936	2.095	1.573	1.378

Ετήσιοι ρυθμοί μεταβολής (%)

	1980	1981	1982	1983	1984	1985	1986	1987	1988	1989	1990
<u>Σύνολο</u>		1	6.8	13.6	10.1	10.0	-18.3	-29.0	1.6	9.8	-8.9
Κράτος		15.3	-8.4	26.1	19.5	5.1	-10.3	-20.5	4.6	3.4	-6.9
Δημόσιες επιχειρήσεις		-11.6	17.8	4.5	.6	15.1	-25.0	-36.1	-3.5	27.1	-10.4
Τοπική αυτοδιοίκηση κλπ.		27.6	9.1	26.0	27.2	4.9	-15.1	-31.6	8.2	-24.9	-12.4

Πηγή: ΥΠΕΘ, Γεν. Γρ. ΕΣΥΕ.





□
 ■
 1980-1990