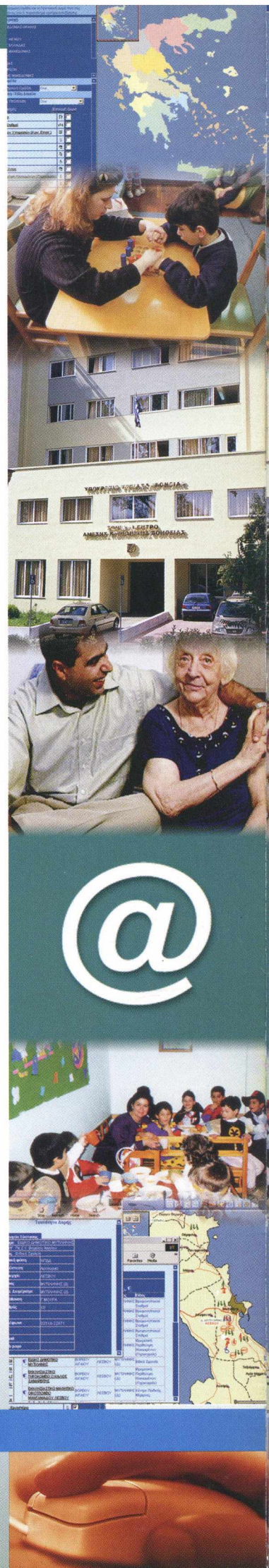


Χάρτης Πρόνοιας

Υπεύθυνη Πολιτεία, Υπεύθυνοι Πολίτες

ΥΠΟΥΡΓΕΙΟ ΥΓΕΙΑΣ ΚΑΙ ΠΡΟΝΟΙΑΣ



Τι είναι ο Χάρτης Πρόνοιας

Ο χάρτης πρόνοιας είναι μια διαδικτυακή εφαρμογή καταγραφής, οργάνωσης, ταξινόμησης και παρουσίασης όλων των Δομών Κοινωνικής Πρόνοιας στη χώρα μας. Πρόκειται για μια καταγραφή Φορέων Πρόνοιας, ιδρυμάτων, υπηρεσιών, προγραμμάτων, κοινωνικών παροχών και εθελοντικών οργανώσεων.

Είναι μια εύχρηστη ηλεκτρονική βάση δεδομένων.

Εξασφαλίζει την ορθή πληροφόρηση, την αποτελεσματική παρακολούθηση, το συντονισμό και την αξιολόγηση των υπηρεσιών κοινωνικής φροντίδας.

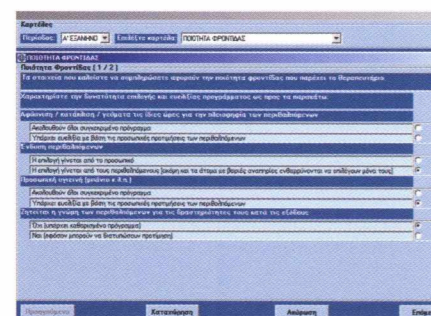
Τα στοιχεία του ανανεώνονται και εμπλουτίζονται συνεχώς.

Λειτουργεί στην ηλεκτρονική διεύθυνση: www.mohaw.gr.

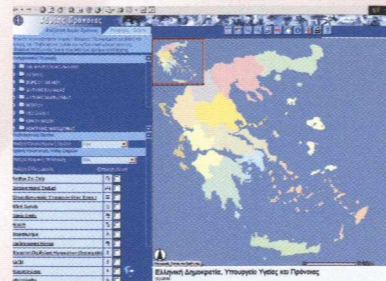
Ο Χάρτης Πρόνοιας καθιστά δυνατή και εύκολη την ενημέρωση τόσο των πολιτών όσο και των υπηρεσιών για θέματα που αφορούν στο δίκτυο κοινωνικής φροντίδας της χώρας.

Τι πληροφορίες περιέχει

Ο Χάρτης Πρόνοιας περιέχει όλους τους φορείς, τα ιδρύματα, τα προγράμματα και τις οργανώσεις, κατανεμημένες και ταξινομημένες με βάση ένα πλήθος κριτηρίων όπως:



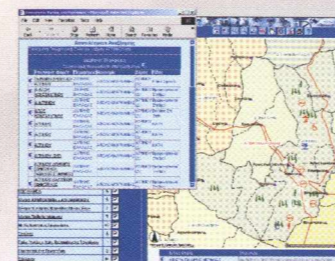
- τη γεωγραφική περιοχή (π.χ. περιφέρεια, νομό, δήμο, κοινότητα).
- τη πληθυσμιακή ομάδα την οποία εξυπηρετούν (π.χ. ηλικιωμένοι, άτομα με αναπηρίες, ευπαθείς ομάδες, παιδιά, οικογένεια, κ.λπ).
- το είδος προσφερόμενης υπηρεσίας (π.χ. κέντρα υποστήριξης Ατόμων με Αναπηρίες, βρεφονηπιακοί σταθμοί).
- την κατηγορία προγράμματος (π.χ. Βοήθεια στο σπίτι.)



- τη νομική υπόσταση.

Οι πληροφορίες περιλαμβάνουν στοιχεία για τη λειτουργία, το προσωπικό, τον εξοπλισμό, τις παρεχόμενες υπηρεσίες και τις δραστηριότητες κάθε φορέα.

Για την αναζήτηση οποιασδήποτε πληροφορίας ο ενδιαφερόμενος μπορεί εύκολα και γρήγορα να εξυπηρετηθεί επιλέγοντας τα κριτήρια που επιθυμεί.



Η εγκυρότητα και η αξιοπιστία των στοιχείων που καταχωρούνται εξασφαλίζεται με τον αποκλειστικό κωδικό πρόσβασης που διαθέτει κάθε φορέας για την εισαγωγή και

χρήση των ειδικών δεδομένων λειτουργίας και αξιολόγησης της δομής.

Σε ποιους απευθύνεται

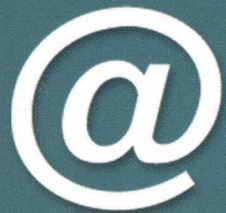
Ο χάρτης Πρόνοιας και η ηλεκτρονική διαχείριση των πληροφοριών του εξυπηρετεί:

- κάθε πολίτη που επιθυμεί να ενημερωθεί για υπηρεσίες του δικτύου κοινωνικής αλληλεγγύης σε όλη την χώρα ή να αναζητήσει κάποια συγκεκριμένη πληροφορία γι' αυτές.

- τους εργαζόμενους στους φορείς Πρόνοιας που μπορούν να επικοινωνούν και να

συνεργάζονται αποτελεσματικότερα μεταξύ τους για την ενίσχυση του Δικτύου αλληλεγγύης και την αναβάθμιση των προσφερόμενων υπηρεσιών.

- το ίδιο το Υπουργείο Υγείας και Πρόνοιας που με τον τρόπο αυτό συγκεντρώνει στατιστικά στοιχεία, παρακολουθεί, αξιολογεί, συντονίζει και ελέγχει τις υπηρεσίες και την αποτελεσματικότητα των φορέων που τις παρέχουν.



Η ΑΠΟΤΥΠΩΣΗ ΤΩΝ ΠΡΟΝΟΙΑΚΩΝ ΔΟΜΩΝ ΚΑΙ ΤΩΝ ΕΘΕΛΟΝΤΙΚΩΝ ΟΡΓΑΝΩΣΕΩΝ ΤΗΣ ΧΩΡΑΣ



Χάρτης Πρόνοιας

Τώρα μπορείτε να ενημερωθείτε για όλους τους φορείς της Κοινωνικής Πρόνοιας, ιδρύματα, υπηρεσίες, προγράμματα και κοινωνικές παροχές γρήγορα και απλά με το πάτημα ενός κουμπιού μέσω του υπολογιστή σας. Ένα χρήσιμο και αποτελεσματικό εργαλείο για την εξυπηρέτηση κάθε ενδιαφερόμενου πολίτη της χώρας μας.

Για περισσότερες πληροφορίες:

e-mail: ode@mohaw.gr • website: <http://www.mohaw.gr>

Για μια υπεύθυνη πολιτεία με υπεύθυνους πολίτες

Χάρτης Πρόνοιας

ΥΠΟΥΡΓΕΙΟ ΥΓΕΙΑΣ ΚΑΙ ΠΡΟΝΟΙΑΣ

www.mohaw.gr