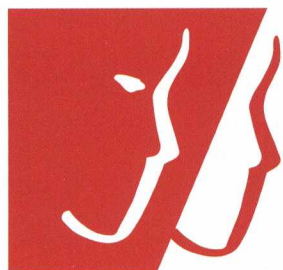


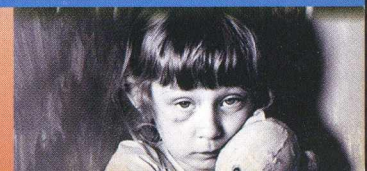
ΔΙΚΤΥΟ ΚΟΙΝΩΝΙΚΗΣ ΑΛΛΗΛΕΓΓΥΗΣ



**ΑΜΕΣΗ
ΚΟΙΝΩΝΙΚΗ
ΒΟΗΘΕΙΑ**

Υπεύθυνη Πολιτεία, Υπεύθυνοι Πολίτες

ΥΠΟΥΡΓΕΙΟ ΥΓΕΙΑΣ ΚΑΙ ΠΡΟΝΟΙΑΣ



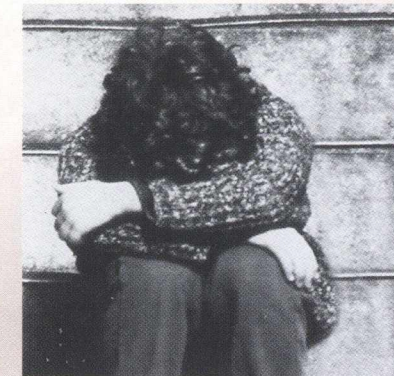
Τι είναι η άμεση κοινωνική βοήθεια

Η άμεση κοινωνική βοήθεια είναι μια σύγχρονη υπηρεσία του Υπουργείου Υγείας και Πρόνοιας, που στόχο έχει να προσφέρει κοινωνική στήριξη, φροντίδα και ενημέρωση σε άτομα που αντιμετωπίζουν καταστάσεις κρίσης και βιώνουν έντονα κοινωνικά, προσωπικά, ψυχολογικά ή οικογενειακά προβλήματα. Στο πλαίσιο αυτό προσφέρονται στους πολίτες οι παρακάτω υπηρεσίες:

- Η γραμμή ανθρωπιάς **197**, είναι μια τηλεφωνική υπηρεσία για άμεση υποστήριξη, λειτουργεί συνεχώς 365 ημέρες το χρόνο, σε 24ωρη βάση. Ειδικοί επιστήμονες και κοινωνικοί λειτουργοί ακούν, συμβουλεύουν και εξυπηρετούν άμεσα, αποτελεσματικά και δωρεάν όλους τους καλούντες διασφαλίζοντας το απόρρητο και την ανωνυμία τους.
- Τα κέντρα κοινωνικής στήριξης και οι ξενώνες προσωρινής φιλοξενίας που λειτουργούν σε Αττική και Θεσσαλονίκη. Τα κέντρα αυτά προσφέρουν τις αναγκαίες υποστηρικτικές υπηρεσίες σε άτομα που αντιμετωπίζουν πρόβλημα.



Σε ποιους απευθύνεται



Το πρόγραμμα απευθύνεται σε όλους τους πολίτες που χρήζουν άμεσης κοινωνικής φροντίδας και υποστήριξης όπως:

- Ενήλικες που αντιμετωπίζουν καταστάσεις κρίσης.
- Παιδιά και νέους που ζουν

χωρίς την οικογενειακή φροντίδα, κακοποιούνται ή παραμελούνται.

- Γυναίκες θύματα κακοποίησης.
- Ηλικιωμένους που βιώνουν τη μοναξιά και την απομόνωση.

Ποιες υπηρεσίες προσφέρει

Μέσω της άμεσης Κοινωνικής Βοήθειας, ειδικοί επιστήμονες, ψυχολόγοι, κοινωνικοί λειτουργοί και εκπαιδευμένο προσωπικό παρέχουν ψυχολογική και συμβουλευτική υποστήριξη.



Η Άμεση Κοινωνική Βοήθεια

διασυνδεδεμένη με τους τοπικούς φορείς, τις υπηρεσίες κοινωνικής προστασίας, τις εθελοντικές και μη κυβερνητικές οργανώσεις, αλλά και με τα άλλα προγράμματα κοινωνικής αλληλεγγύης, όπως το «Βοήθεια στο σπίτι», διασφαλίζει την αποτελεσματικότερη και πιο ολοκληρωμένη αντιμετώπιση των κοινωνικών αναγκών των πολιτών. Παρέχει ακόμη υπηρεσίες άμεσης βοήθειας με επιτόπου παρέμβαση σε περιπτώσεις μεγάλων φυσικών καταστροφών όπως σεισμοί, πλημμύρες, κλπ.

Πώς μπορώ να πάρω περισσότερες πληροφορίες

Για άμεση πληροφόρηση καλέστε το **197**.

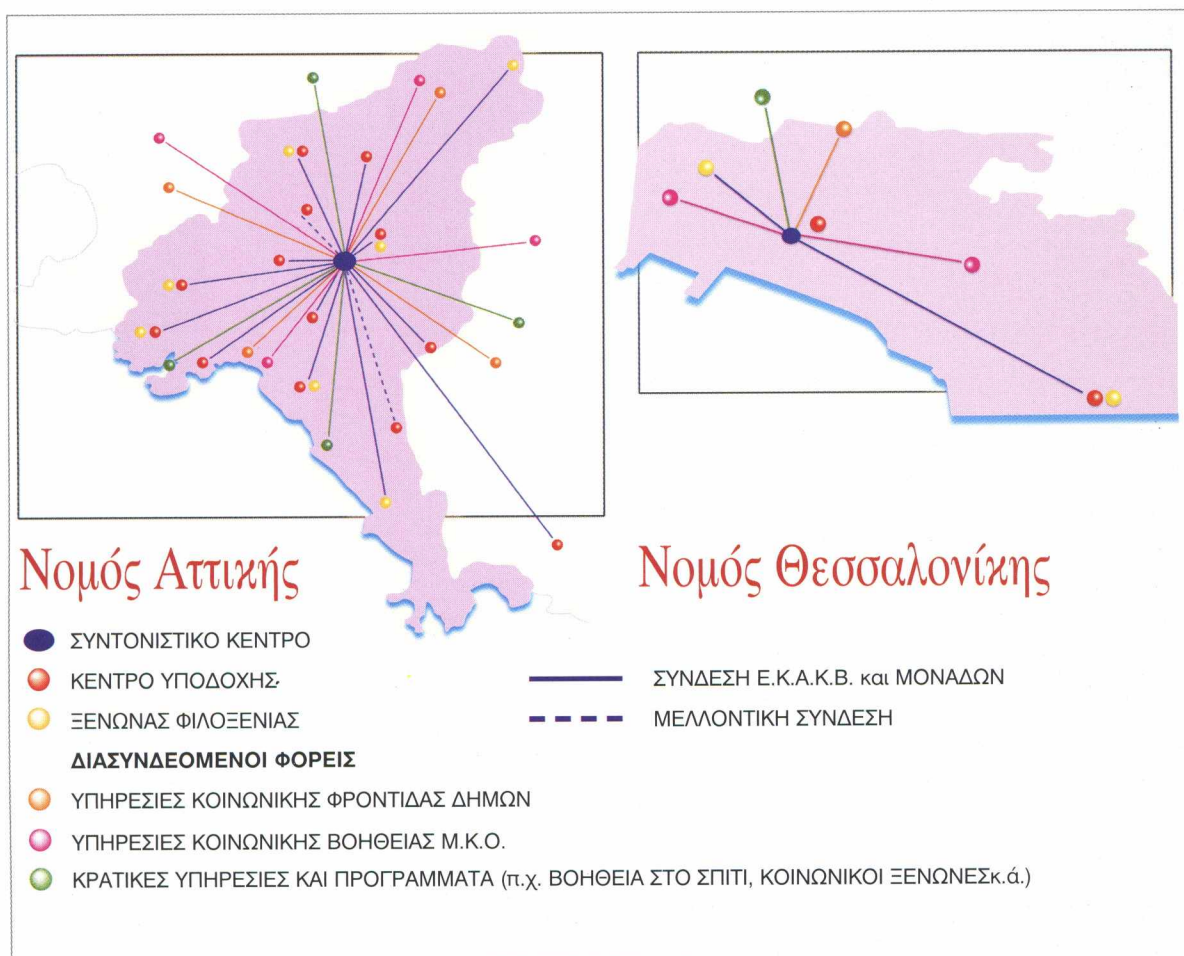
197

Γραμμή Ανθρωπιάς

197

Γραμμή Ανθρωπιάς

Η ΑΝΑΠΤΥΞΗ ΤΩΝ ΥΠΗΡΕΣΙΩΝ ΑΜΕΣΗΣ ΚΟΙΝΩΝΙΚΗΣ ΒΟΗΘΕΙΑΣ



Γίνε και συ εθελοντής

Το Υπουργείο Υγείας και Πρόνοιας με το Δίκτυο Κοινωνικής Αλληλεγγύης θέλει:

- να εξασφαλίσει ίσες ευκαιρίες για όλους.
- να καταπολεμήσει τις διακρίσεις και τον κοινωνικό αποκλεισμό,
- να ενθαρρύνει την εθελοντική συμμετοχή,
- να διαμορφώσει μια κοινωνία συμμετοχής και αλληλεγγύης.

Σε αυτό το έργο μπορείς να συμμετέχεις και **εσύ**.

Γίνε τώρα **εθελοντής**.

Για μια υπεύθυνη πολιτεία με υπεύθυνους πολίτες



ΑΜΕΣΗ
ΚΟΙΝΩΝΙΚΗ
ΒΟΗΘΕΙΑ

ΥΠΟΥΡΓΕΙΟ ΥΓΕΙΑΣ ΚΑΙ ΠΡΟΝΟΙΑΣ

www.mohaw.gr