

Διοικητική και οργανωτική διάρθρωση

- Θέματα καταστατικού και εσωτερικού κανονισμού λειτουργίας ΙΣΤΑΜΕ

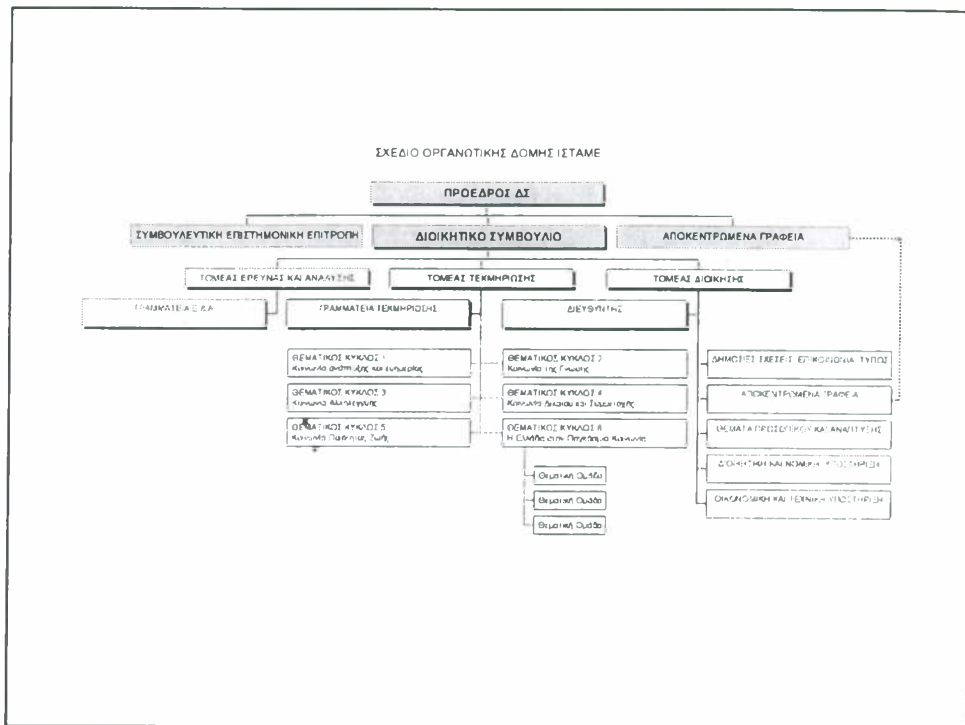
Βασικοί άξονες (τομείς)

1. Πολιτική ανάλυση - έρευνα

(π.χ. «Η κοινωνία την επόμενη δεκαετία»)

2. Επιστημονική τεκμηρίωση

(π.χ. κείμενα πολιτικής σε επιλεγμένους τομείς που θα καθορίζονται σε συνεργασία με το ΠΛΑΣΟΚ)



Δίκτυο επιστημονικών συνεργατών

- Ανά θεματικό κύκλο/θεματική ομάδα εργασίας
- Οι υπεύθυνοι κάθε ΘΚ καταθέτουν εντός δέκα ημερών σχετικές προτάσεις.
- Προτάσεις καταθέτουν επίσης και οι υπεύθυνοι των άλλων ΘΚ.
- Η τελική έγκριση του δικτύου συνεργατών είναι ευθύνη του Δ.Σ.
- Στους ΘΚ και στις ΘΟΕ συμμετέχουν επίσης οι επιστημονικοί συνεργάτες των βουλευτών μετά από σχετική πρόσκληση που θα τους απευθυνθεί από το ΙΣΤΑΜΕ.

Θεματικοί κύκλοι και Θεματικές Ομάδες Εργασίας

Βασικές παρατηρήσεις: Δημιουργία κύκλου ειδικά για «Ανασυγκρότηση υπαίθρου», αλλαγή κύκλου εξωτερικών σχέσεων, επέκταση του κύκλου ποιότητας και σε βιώσιμη ανάπτυξη και μεταφορά τομέων από το Θ.Κ. 1 (ενέργεια, τουρισμός, ναυτιλία, μεταφορές, αγροτική ανάπτυξη)

1^{ος} Κύκλος: Κοινωνία ανάπτυξης και ευημερίας

- **Οικονομική πολιτική** (το νέο μοντέλο ανάπτυξης, πλαίσιο οικονομικής πολιτικής, διαρθρωτικές αλλαγές, εξωστρέφεια)
- **Δημοσιονομικά** (Δημοσιονομικό πλαίσιο, Φορολογία)
- **Επιχειρηματικότητα και ΜΜΕ** (Πλαίσιο πολιτικής, Απλοποίηση διαδικασιών, δομές και εργαλεία ενίσχυσης)
- **Περιφερειακή ανάπτυξη** (Δ'ΚΠΣ, δημόσιες επενδύσεις, νησιώτικη πολιτική)
- **Εμπόριο / υπηρεσίες** (Λειτουργία ανταγωνισμού, ασφάλειες, τράπεζες, Εποπτεία ΑΕ, δημόσιες προμήθειες, απελευθέρωση επαγγελματών)
- **Ενέργεια** (Απελευθέρωση, εποπτεία, Ηλεκτρισμός/Πετρέλαιο/Φυσικό αέριο, ΑΠΕ)
- **Αγροτική ανάπτυξη** (Πλαίσιο πολιτικής, Προϊόντα, νέα ΚΑΠ, Φορείς / Οργανισμοί, ανάπτυξη υπαίθρου, κτηνοτροφία, αλιεία)
- **Δημόσια έργα**
- **Μεταφορές** (Πλαίσιο, Χερσαίες/Αερο/Θαλάσσιες/συνδυασμένες μεταφορές)
- **Εμπορική ναυτιλία**
- **Τουρισμός**

2^{ος} Κύκλος: Κοινωνία της γνώσης

-
- **Έρευνα και καινοτομία** (Πλαίσιο πολιτικής, προτεραιότητες, διασύνδεση, στόχευση, Κρατική έρευνα, έρευνα στα πανεπιστήμια και στις επιχειρήσεις)
- **Παιδεία** (Γενικές αρχές, χρηματοδότηση, φορείς, Α΄ & Β΄θμια Εκπαίδευση, Τριτοβάθμια Εκπαίδευση, Τεχνική-Επαγγελματική, Ποιότητα, Αξιολόγηση)
- **Κατάρτιση** (΄Δία βίου΄ και Συνεχής Εκπαίδευση)
- **Απασχόληση** (Αγορά Εργασίας, Ευρωπαϊκές και Εθνικές πολιτικές, Φορείς Υλοποίησης Πολιτικών)
- **Επικοινωνίες – Κοινωνία της Πληροφορίας** (Γενικό πλαίσιο πολιτικής, Τηλεπικοινωνίες, Διαδίκτυο, Κοινωνία της Πληροφορίας)
- **Νεολαία**

3^{ος} Κύκλος: Κοινωνία αλληλεγγύης

- **Κοινωνική πολιτική** (το νέο κράτος πρόνοιας, γενικές και στοχευμένες παροχές, χρηματοδότηση)
- **Κοινωνική ασφάλιση** (Γενικό πλαίσιο, Κύρια & επικουρική Ασφάλιση, Συντάξεις- ΕΚΑΣ – Επιδόματα, Κοινωνικός Προϋπολογισμός, Οργανισμοί)
- **Πρόνοια** (Πλαίσιο πολιτικής, Ιδρύματα, Δράσεις Αποασυλοποίησης)
- **Υγεία** (Πολιτική για την υγεία – Δημόσια και ιδιωτική υγεία, Περίθαλψη, Φάρμακο, Ψυχική Υγεία, Έρευνα, Εκπαίδευση, Ειδικότητες)
- **ΑΜΕΑ**

4^{ος} Κύκλος: Κοινωνία δικαίου και συμμετοχής

- **Πολιτικό σύστημα** (Εκλογικό σύστημα, Λειτουργία κομμάτων, Μέσα Μαζικής Ενημέρωσης)
- **Νέο διοικητικό μοντέλο** (Περιφέρειες, Τοπική/ Μητροπολιτική/Νομαρχιακή αυτοδιοίκηση)
- **Δημόσια διοίκηση** (Γενικό πλαίσιο πολιτικής, Προσωπικό, Απλοποίηση διαδικασιών / e-governance, Πολιτική Προστασία)
- Περιφερειακή διοίκηση και αυτοδιοίκηση
- **Διαφθορά – διαφάνεια**
- **Δικαιοσύνη** (Γενικό πλαίσιο πολιτικής, Διοίκηση Δικαιοσύνης, Σωφρονιστική πολιτική)
- **Δημόσια τάξη** (Γενικό πλαίσιο πολιτικής, Σώματα ασφαλείας)
- **Ισότητα / δικαιώματα**
- **Μετανάστες**
- **Τσιγγάνοι – Παλιννοστούντες**
- **Εκκλησία – κράτος**

5^{ος} Κύκλος: Κοινωνία ποιότητας

- **Περιβάλλον** (Γενικό πλαίσιο πολιτικής, Αστικό περιβάλλον, Φυσικό περιβάλλον, Οικονομικά και διαχειριστικά εργαλεία, Επιπτώσεις στο περιβάλλον από άλλες πολιτικές, Διεθνή περιβαλλοντικά θέματα)
- **Χωροταξία** – Πολεοδομία
- Δασική Πολιτική
- **Προστασία καταναλωτή** (Γενικό πλαίσιο πολιτικής, Ασφάλεια τροφίμων)
- **Πολιτισμός**
- **Αθλητισμός**

6^{ος} Κύκλος: Παγκόσμια Κοινωνία

- **Ελλάδα και Ευρώπη**
- **Εξωτερική πολιτική**
- **Εθνική άμυνα και ασφάλεια**
- **Διεθνείς οργανισμοί**
- **Μ.Κ.Ο.**

Συνεργασία ΙΣΤΑΜΕ με ΠΑΣΟΚ

Καταστατικό ΠΑΣΟΚ

«Άρθρο 45.

- 1 Το Ινστιτούτο ΙΣΤΑΜΕ-ΑΝΔΡΕΑΣ ΠΑΠΑΝΔΡΕΟΥ, έχει αρμοδιότητα την επεξεργασία, την διαμόρφωση πολιτικών και επιστημονικών προτάσεων και τη στρατηγική ανάλυση του Κινήματος.
- 2 Το Ινστιτούτο συνεργάζεται, με τις οργανώσεις του Κινήματος με αντίστοιχους φορείς στην Ελλάδα και το εξωτερικό και συμμετέχει σε ελληνικά και διεθνή επιστημονικά και ερευνητικά προγράμματα.
- 3 Οργανώνει και συμμετέχει σε εκδηλώσεις με πρωτοβουλία του και όταν προσκαλείται από Δημοτικές Οργανώσεις και Περιφερειακές Οργανώσεις του Κινήματος.
- 4 Υποβάλλει κάθε έτος προτάσεις για εκδηλώσεις και προγράμματα στο Πολιτικό Συμβούλιο του Κινήματος.»

Συμμετοχή ΙΣΤΑΜΕ στο συνέδριο του ΠΑΣΟΚ

- Οργάνωση περιπτέρου στο χώρο του Συνεδρίου
- Οργάνωση παράλληλων εκδηλώσεων (ομάδων διαλόγου) στα εξής θέματα:

Νέα αγροτική πολιτική: κίνδυνος ή ευκαιρία;

Ανεργία – απασχόληση των νέων στην Ελλάδα

Παγκοσμιοποίηση, μεταποίηση και εμπόριο: ποιές οι επιπτώσεις για τη χώρα μας;

Το Ευρωσύνταγμα: πλαίσιο αρχών για την Ευρώπη και την Ελλάδα που θέλουμε;

Τριτοβάθμια εκπαίδευση: σε ποια κατεύθυνση πρέπει να πάει; (Το σχολείο του μέλλοντος)

Ηλεκτρονική υποστήριξη και
τεκμηρίωση - προγραμματισμός

Συνεργασία με άλλους φορείς

Ορισμός συνδέσμων:

- ΙΠΕ:
- ΙΑΠ:
- ΚΜΠ:
- Α2D: