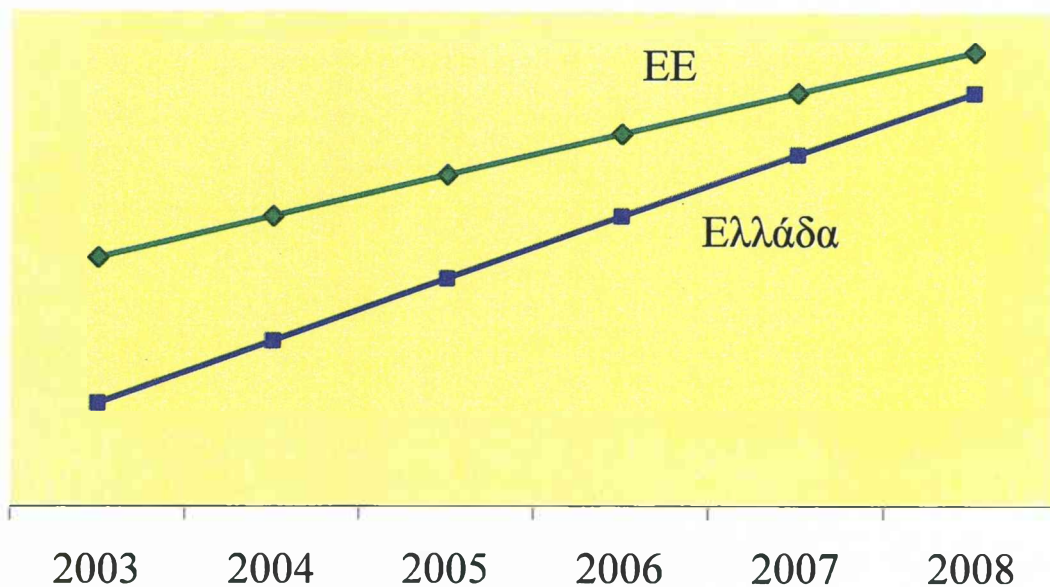


ΧΑΡΤΑ ΣΥΓΚΛΙΣΗΣ 2004-2008



Δημοσιονομικές Προοπτικές

- ✓ *Λιγότερες δαπάνες για εξοπλισμούς*
 - ⇒ *Περισσότερες για την Παιδεία*
- ✓ *Λιγότερες δαπάνες για τόκους*
 - ⇒ *Περισσότερες για το κοινωνικό κράτος*
- ✓ *Χαμηλότερη φορολογία*
- ✓ *Διαρθρωτικές αλλαγές*
- ✓ *Σύγκλιση εισοδημάτων*
- ✓ *Βελτίωση των χαμηλών συντάξεων*

ΝΕΕΣ ΠΡΟΤΕΡΑΙΟΤΗΤΕΣ ΔΑΠΑΝΩΝ

1. Σταδιακή μείωση Αμυντικών δαπανών κατά 1,5% ΑΕΠ

Μέσος όρος τελευταίων ετών : 4,5% του ΑΕΠ

Στόχος 2008: 3% του ΑΕΠ

2. Αύξηση δαπανών για την Παιδεία κατά 1,5% ΑΕΠ

Σήμερα: 3,5% του ΑΕΠ

Στόχος 2008: 5% του ΑΕΠ

3. Μείωση Δημόσιου Χρέους

- Περιορισμός του Χρέους Γενικής Κυβέρνησης κατά 15 μονάδες του ΑΕΠ την πενταετία 2004-2008.

Στόχος για τέλος 2008: 85% του ΑΕΠ

4. Μείωση πληρωμών τόκων κατά 1,3% του ΑΕΠ

Σήμερα: 6,3% του ΑΕΠ σε ταμειακή βάση (cash basis)
Γεν. Κυβέρνηση: 5,3% του ΑΕΠ σε δεδουλευμένη βάση (accrual)

Στόχος 2008: 5% του ΑΕΠ σε ταμειακή βάση
Γεν. Κυβέρνηση: 4% του ΑΕΠ σε δεδουλευμένη βάση

5. Διεύρυνση του κοινωνικού κράτους με αύξηση δαπανών για την Υγεία-Πρόνοια κατά 1,3% ΑΕΠ

Σήμερα: 2,7% του ΑΕΠ (δαπάνες Κεντρικής Κυβέρνησης)

Στόχος 2008: 4% του ΑΕΠ

ΦΟΡΟΛΟΓΙΑ

1. Φορολογία εισοδήματος μισθωτών – συνταξιούχων

Σταδιακή μείωση του ανώτατου συντελεστή φορολογίας εισοδήματος από 40% έως 35%. Τιμαριθμική προσαρμογή αφορολογήτου ορίου. Ανάλογη προσαρμογή άλλων συντελεστών.

2. Φορολογία επιχειρήσεων

Σταδιακή μείωση συντελεστή φορολογίας κερδών από 35% έως 30%

3. Κατάργηση του φόρου μεταβίβασης στα νέα ακίνητα και εισαγωγή ΦΠΑ 18%.

- Μείωση του κόστους κατασκευής
- Εξυγίανση του κύκλου της οικοδομής

4. Δεκαετές ειδικό φορολογικό πλαίσιο για μεγάλες επενδύσεις

Καταβολή φόρου χωρίς φορολογικούς ελέγχους με βάση το σύνολο ενεργητικού της νέας επιχείρησης.

5. Ηλεκτρονική Φορολογική Διοίκηση

- Δηλώσεις και ενημέρωση μέσω Διαδικτύου με δυνατότητα πλήρους ηλεκτρονικής συναλλαγής με την Εφορία
- Ενιαία είσπραξη φόρου και ασφαλιστικών εισφορών από τις ΔΟΥ. Ενιαία φορολογική και ασφαλιστική ενημερότητα.

6. Ανασυγκρότηση του ΣΔΟΕ και αλλαγή του συστήματος ελέγχων

- Έμφαση του ΣΔΟΕ στο οικονομικό έγκλημα και την αισχροκέρδεια
- Θεσμοί διοικητικής επίλυσης φορολογικών διαφορών, ανεξάρτητοι από τις ελεγκτικές αρχές

7. Απλοποίηση του Κώδικα Βιβλίων και Στοιχείων

- Υιοθέτηση σύγχρονων λογιστικών προτύπων για τις επιχειρήσεις

ΔΙΑΡΘΡΩΤΙΚΕΣ ΑΛΛΑΓΕΣ ΚΑΙ ΕΠΕΝΔΥΣΕΙΣ

1. Αποκρατικοποιήσεις

Συνέχιση ιδιωτικοποιήσεων, μετοχοποιήσεων και στρατηγικών συνεργασιών για τις επιχειρήσεις του ευρύτερου Δημόσιου Τομέα, με στόχο την περαιτέρω μείωση της συμμετοχής του κράτους στην οικονομική δραστηριότητα και να αυξηθεί η προσέλκυση ιδιωτικών κεφαλαίων.

Κριτήριο η αύξηση του ανταγωνισμού με την είσοδο νέων επιχειρήσεων σε μονοπωλιακούς ή ολιγοπωλιακούς κλάδους, η καθολική και επαρκής προσφορά βασικών υπηρεσιών κοινής ωφέλειας, ο τεχνολογικός εκσυγχρονισμός και η μείωση του δανεισμού των ΔΕΚΟ.

Αποτέλεσμα των αποκρατικοποιήσεων θα είναι και η ύπαρξη εσόδων 1 έως 2% του ΑΕΠ ετησίως, τα οποία θα μειώνουν ισόποσα το Δημόσιο Χρέος.

2. Επιχειρήσεις κοινής ωφέλειας

- Ισχυρές σύγχρονες επιχειρήσεις
- Επενδυτική και επιχειρηματική παρουσία στην ΝΑ Ευρώπη
- Διεθνείς επιχειρηματικές συνεργασίες, ιδιαίτερα στην ΕΕ.
- Λειτουργία Διοικήσεων με ιδιωτικοοικονομικά κριτήρια
- Κοινωνικός απολογισμός των επιχειρήσεων

3. Σύμπραξη δημόσιου και ιδιωτικού τομέα

Συγχρηματοδότηση και λειτουργία υποδομών περιφερειακής και τοπικής κλίμακας.

4. Νέος αναπτυξιακός νόμος

- Χρηματοδότηση νέων επενδύσεων με άμεσες ενισχύσεις ύψους 2 δισ. € την περίοδο 2004-2008.

ΣΥΓΚΛΙΣΗ ΕΙΣΟΔΗΜΑΤΩΝ ΚΑΙ ΑΠΑΣΧΟΛΗΣΗ

1. **Αμοιβές εργαζομένων σύμφωνα με την παραγωγικότητα**

Μέσες ετήσιες μισθολογικές αυξήσεις ίσες με την **μισή** αύξηση του ΑΕΠ *συν τον αναμενόμενο πληθωρισμό*

2. **Συντάξεις : Αύξηση και αναδιανομή**

Ετήσιες Αυξήσεις σταθερά **πάνω από τον πληθωρισμό**
Οι κατώτερες συντάξεις θα αυξάνονται κατά **5% ετησίως**.
Το ΕΚΑΣ και η κατώτερη ΟΓΑ αισθητά **υψηλότερα**.

3. **Ολοκλήρωση Μισθολογίων στο Δημόσιο**

Ετήσιες μισθολογικές αυξήσεις ίσες με την **μισή** αύξηση του ΑΕΠ *συν τον αναμενόμενο πληθωρισμό*.

4. **Μείωση μη-μισθολογικού κόστους επιχειρήσεων έως 15% του σημερινού επιπέδου.**

ΚΟΙΝΩΝΙΚΗ ΠΟΛΙΤΙΚΗ

1. Κατώτερες αγροτικές συντάξεις: Αύξηση 2003-08 : 75%

Σήμερα : 170 € (58.000 δρχ.)

1.1.2004 : 200 € (68.200 δρχ.)

Στόχος 2008:	300 € (102.000 δρχ.)
---------------------	-----------------------------

2. ΕΚΑΣ: Αύξηση 2003-08: 82%

Σήμερα : 110 € (38.000 δρχ.)

1.1.2004 : 140 € (48.000 δρχ.)

Στόχος 2008 :	200 € (82.000 δρχ.)
----------------------	----------------------------

3. Κατώτερη σύνταξη ΙΚΑ συν ΕΚΑΣ: Αύξηση 2003-08: 40%

	Σύνταξη	ΕΚΑΣ	Σύνολο
Σήμερα :	392 €	110 €	502 € (171.000 δρχ.)

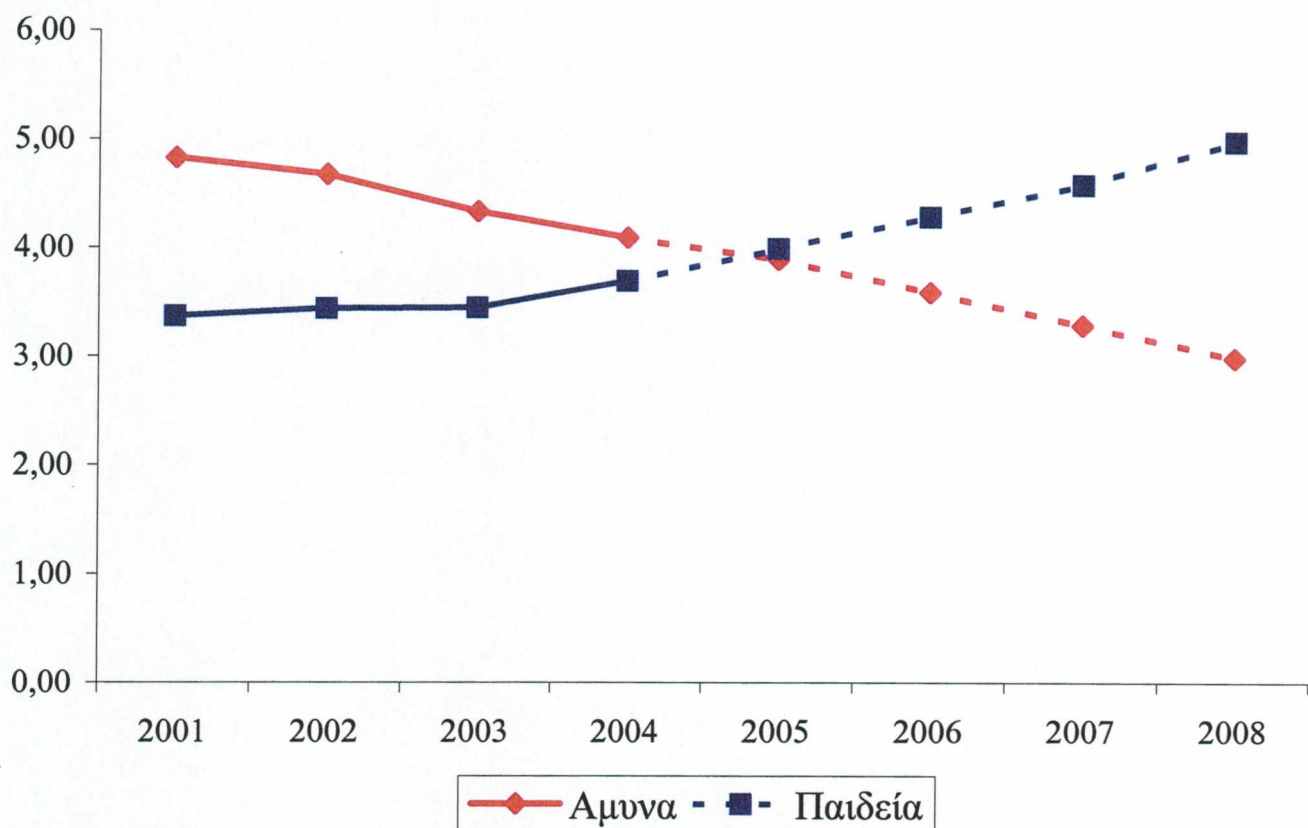
1.1.2004	412 €	140 €	552 € (188.000 δρχ.)
----------	-------	-------	----------------------

Στόχος 2008 :	500 €	200 €	700 € (238.000 δρχ.)
----------------------	--------------	--------------	-----------------------------

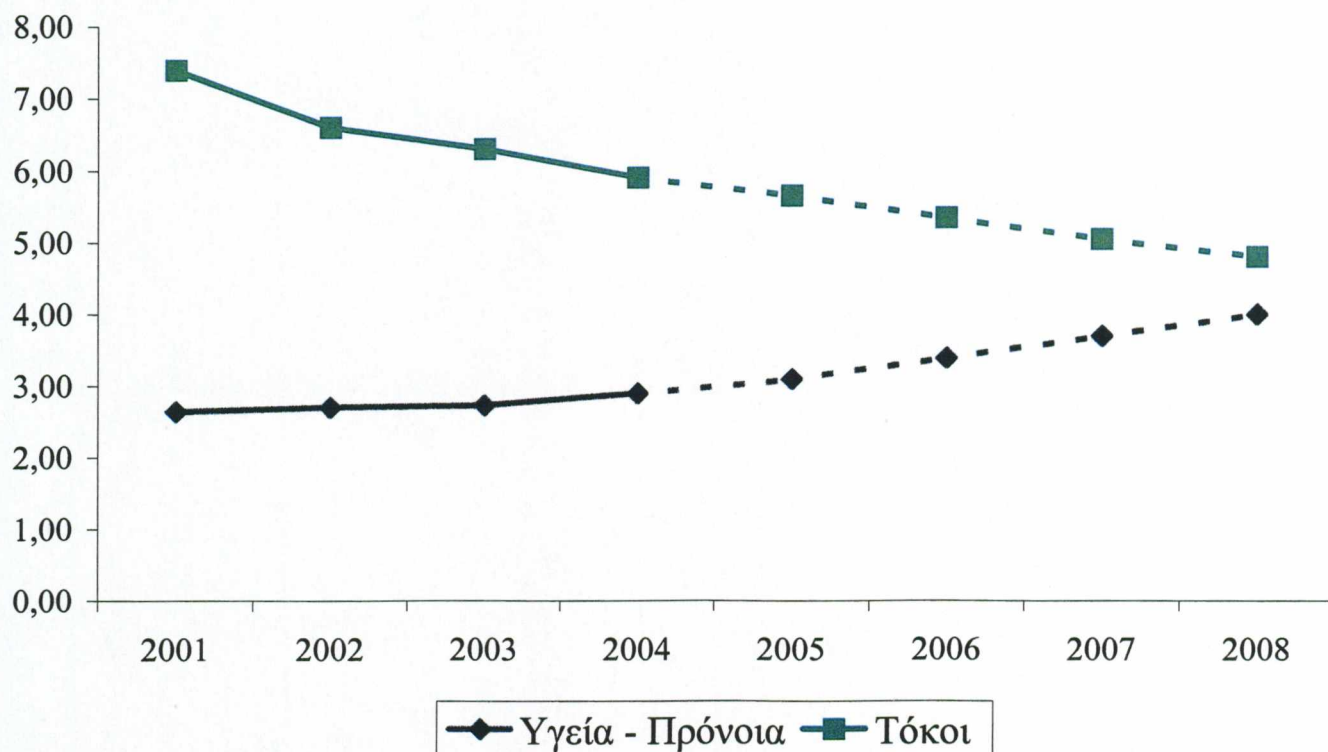
4. Άτομα με Αναπηρίες (ΑΜΕΑ)

Ειδικό Πρόγραμμα 2004 – 2008 :	110 εκατ. €
--------------------------------	--------------------

Δαπάνες για την Αμυνα και την Παιδεία ως % του ΑΕΠ



Δαπάνες για Τόκους και για την Υγεία - Πρόνοια ως % του ΑΕΠ



ΠΙΝΑΚΑΣ
ΕΞΕΛΙΞΗΣ ΠΙΣΤΩΣΕΩΝ Π/Υ ΑΠΟ ΤΑ ΝΕΑ ΚΟΙΝΩΝΙΚΑ ΜΕΤΡΑ
 ποσά σε εκατ. ευρώ

Κατηγορία	Π/Υ 2003	Π/Υ 2004	Διαφορά 2004-03	Π/Υ 2005	Π/Υ 2006	Π/Υ 2007	Π/Υ 2008	2008 (Διαφορά 2008-03)
1. Συντάξεις ΟΓΑ	1.260	1.610	350	1.810	2.010	2.210	2.410	1.150
2. ΕΚΑΣ	448	608	160	666	723	781	838	390
3. Επιδόματα Ατόμων με Αναπηρίες (ΑΜΕΑ)	78	108	30	128	148	168	188	110
4. Χρηματοδότηση ασφαλιστικού συστήματος (ΙΚΑ, ΤΕΒΕ, ΝΑΤ, ΟΓΑ κλπ)	3.540	3.710	170	3.890	4.075	4.260	4.450	910
5. Αμοιβές Δημοσίων Υπαλλήλων και Ειδικών μισθολογίων	11.664	12.359	695	12.879	13.409	13.944	14.479	2.815
6. Συντάξεις Δημοσίου	3.441	3.621	180	3.796	3.971	4.141	4.311	870
7. Νέες δαπάνες για την απασχόληση και την οικογένεια	0	425	425	545	666	786	905	905
8. Κόστος Φορολογικών μέτρων	0	350	350	400	450	500	550	550
Γενικό Σύνολο	20.431	22.791	2.360	24.114	25.452	26.790	28.131	7.700

ΠΙΝΑΚΑΣ
ΜΕΤΑΒΟΛΗΣ % ΠΙΣΤΩΣΕΩΝ Π/Υ ΑΠΟ ΤΑ ΝΕΑ ΚΟΙΝΩΝΙΚΑ ΜΕΤΡΑ
Ποσά σε εκατ. ευρώ

Κατηγορία	Μεταβ. % 2004/03	Μεταβ. % 2005/04	Μεταβ. % 2006/05	Μεταβ. % 2007/06	Μεταβ. % 2008/07	Μεταβ. % 2008/03
1. Συντάξεις ΟΓΑ	27,8%	12,4%	11,0%	10,0%	9,0%	91%
2. ΕΚΑΣ	35,7%	9,5%	8,5%	8,0%	7,4%	87%
3. Επιδόματα Ατόμων με Αναπηρίες (ΑΜΕΑ)	38,5%	18,5%	15,6%	13,5%	11,9%	141%
4. Χρηματοδότηση ασφαλιστικού συστήματος (ΙΚΑ, ΤΕΒΕ, ΝΑΤ, ΟΓΑ κλπ)	4,8%	4,9%	4,8%	4,5%	4,5%	26%
5. Αμοιβές Δημοσίων Υπαλλήλων και Ειδικων μισθολογίων	6,0%	4,2%	4,1%	4,0%	3,8%	24%
6. Συντάξεις Δημοσίου	5,2%	4,8%	4,6%	4,3%	4,1%	25%
7. Νέες δαπάνες για την απασχόληση και την οικογένεια		28,2%	22,2%	18,0%	15,1%	
8. Κόστος Φορολογικών μέτρων		14,3%	12,5%	11,1%	10,0%	
Γενικό Σύνολο	11,6%	5,8%	5,5%	5,3%	5,0%	38%