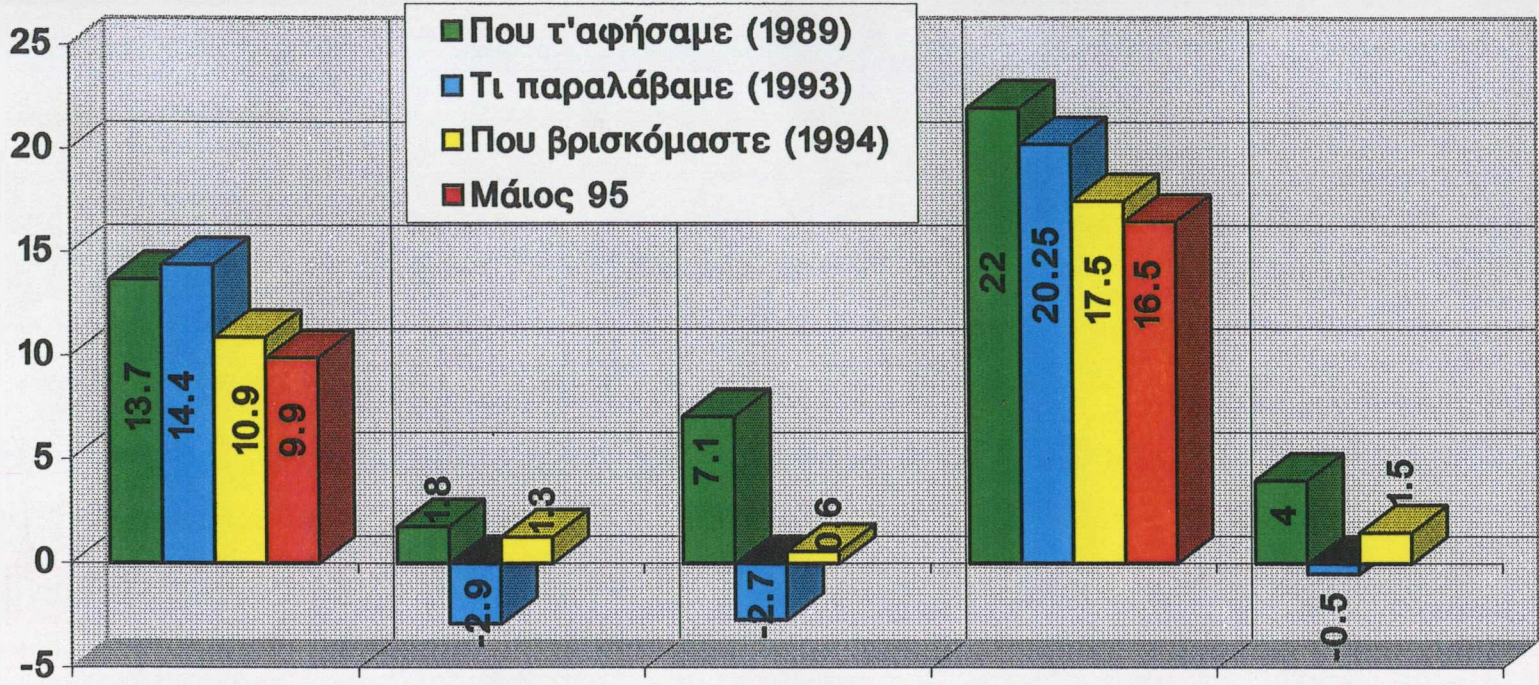


Βιομηχ
 - Τ.Α.
 - Ζ.Ι.Α.Ο.



Δείκτης Τιμών Καταναλωτή

Δείκτης Βιομηχανικής Παραγωγής (μεταβολή έναντι προηγ. περιόδου)

Ακαθάριστες Επενδύσεις Παγίου Κεφαλαίου (μεταβολή έναντι προηγ. περιόδου)

Επιτόκια Εντόκων Γραμματίων (12 Μηνών, Δεκέμβριος αντίστοιχου έτους)

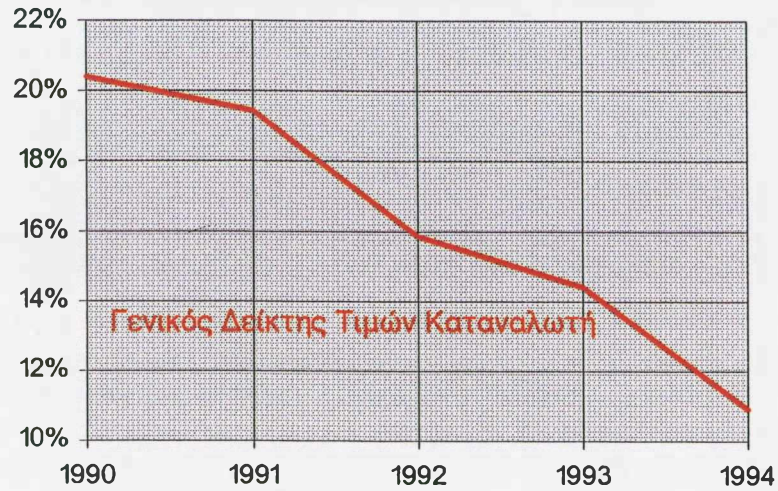
Ακαθάριστο Εγχώριο Προϊόν (μεταβολή έναντι προηγ. περιόδου)

Ζόλοι 40% του ωρ. α.
 μισθοί 30%

Στόχος για το σύνολο του έτους 18,3% αύξηση εισοράσεων
 Α! τετράμηνο 23,5% → για τα υφεσιακά τετράμηνα 16,5%
 Δαπάνες Α τετράμηνο: αύξηση 8,5% έναντι υφεσιωδών πρώην 13%

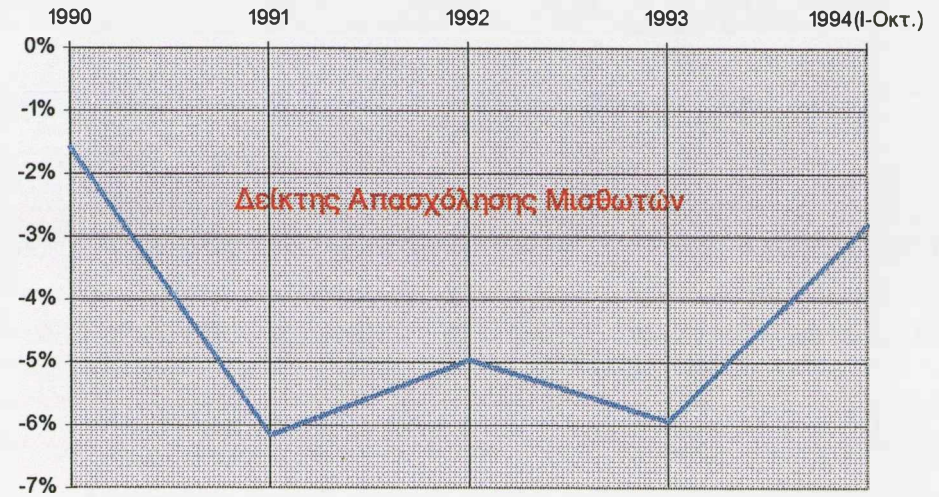
Δείκτης Τιμών Καταναλωτή (ΕΣΥΕ)

	Ποσοστιαία μεταβολή δείκτη έναντι του προηγούμενου έτους				
	1990	1991	1992	1993	1994
Γενικός Δείκτης	20.40%	19.45%	15.87%	14.41%	10.92%



Δείκτης Απασχόλησης Μισθωτών σε καταστήματα με 10 άτομα και πάνω (ΕΣΥΕ)

	Ποσοστιαία μεταβολή δείκτη έναντι του προηγούμενου έτους				
	1990	1991	1992	1993	1994(I-Οκτ.)
Δείκτης	-1.58%	-6.16%	-4.96%	-5.94%	-2.80%



Ακαθάριστο εγχώριο προϊόν

(Σε αγοραίες τιμές και σε τιμές συντελεστών παραγωγής)

	Αξία σε τιμές 1988 (δισεκ. δραχ.)						
	1988	1989	1990	1991	1992	1993	1994
Πρωτογενής τομέας	1,025.0	1,034.8	876.0	1,028.3	998.5	984.5	1,028.8
Δευτερογενής τομέας	2,255.0	2,325.4	2,322.9	2,302.2	2,270.3	2,213.0	2,216.3
Τριτογενής τομέας	4,892.0	5,128.5	5,221.9	5,361.8	5,491.9	5,518.0	5,609.4
ΑΕΠ σε τιμές συντ. παραγωγής	8,290.0	8,624.0	8,536.0	8,806.8	8,876.5	8,828.7	8,957.6
ΑΕΠ σε αγοραίες τιμές	9,089.8	9,456.3	9,359.9	9,656.7	9,733.2	9,680.7	9,822.0

Ποσοστά ετήσιας μεταβολής σε σταθερές τιμές 1988

Πρωτογενής τομέας	0.96%	-15.35%	17.39%	-2.90%	-1.40%	4.50%
Δευτερογενής τομέας	3.12%	-0.11%	-0.89%	-1.39%	-2.52%	0.15%
Τριτογενής τομέας	4.83%	1.82%	2.68%	2.43%	0.48%	1.66%
ΑΕΠ σε τιμές συντ. παραγωγής	4.03%	-1.02%	3.17%	0.79%	-0.54%	1.46%
ΑΕΠ σε αγοραίες τιμές	4.03%	-1.02%	3.17%	0.79%	-0.54%	1.46%

Πηγή: 1988-93: ΕΣΥΕ / Εθνικοί Λογαριασμοί (αναθεωρημένα στοιχεία για το 1988 και προσωρινές εκτιμήσεις για το 1989-93 με βάση το ΕΣΟΛ/ΕΣΑ (Ευρωπαϊκό Σύστημα Ολοκληρωμένων Οικονομικών Λογαριασμών) 1994: ΥΠΕΘΟ/Διεύθυνση Μακροοικονομικής Ανάλυσης. Προσωρινές εκτιμήσεις και προβλέψεις

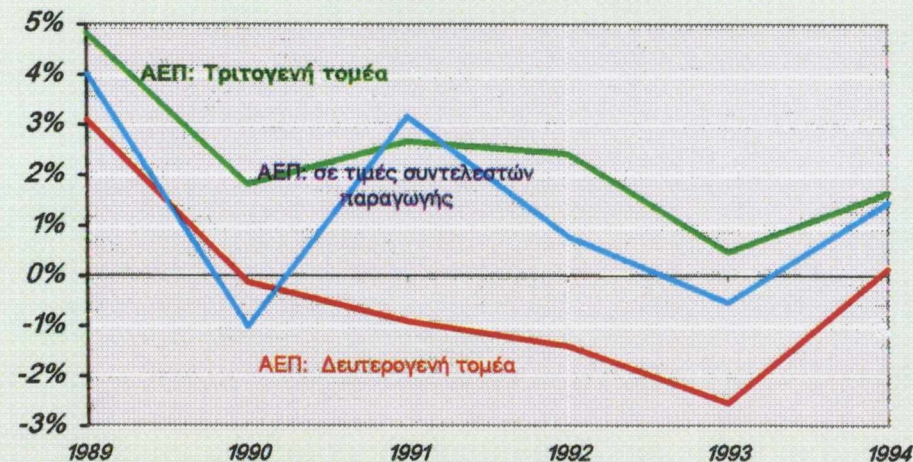
Δείκτης Βιομηχανικής Παραγωγής

(Ποσοστά μεταβολής σε σχέση με την αντίστοιχη περίοδο του προηγούμενου έτους)

	1989	1990	1991	1992	1993	1994
Γενικός Δείκτης	1.8	-2.4	-1.0	-0.9	-3.0	1.3
Μεταποίηση	2.3	-2.9	-0.9	-1.3	-3.2	1.2

Πηγή: ΕΣΥΕ

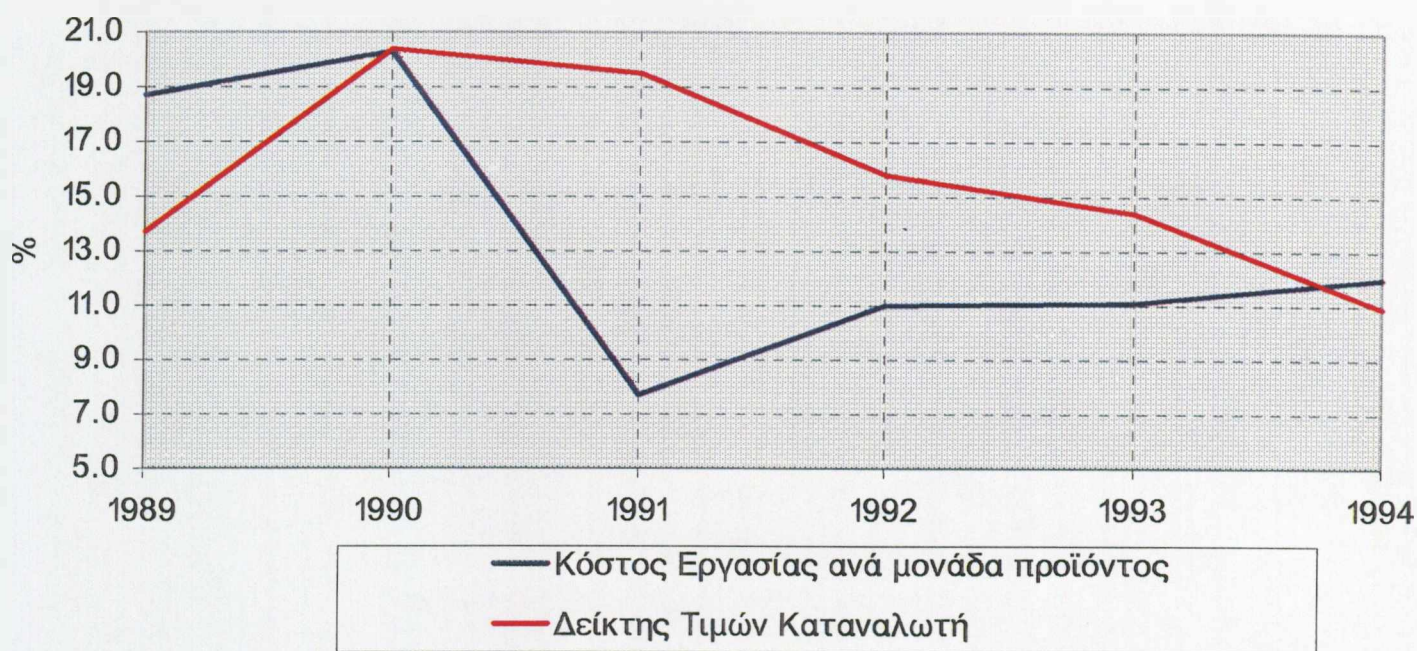
Ποσοστά ετήσιας μεταβολής σε τιμές 88



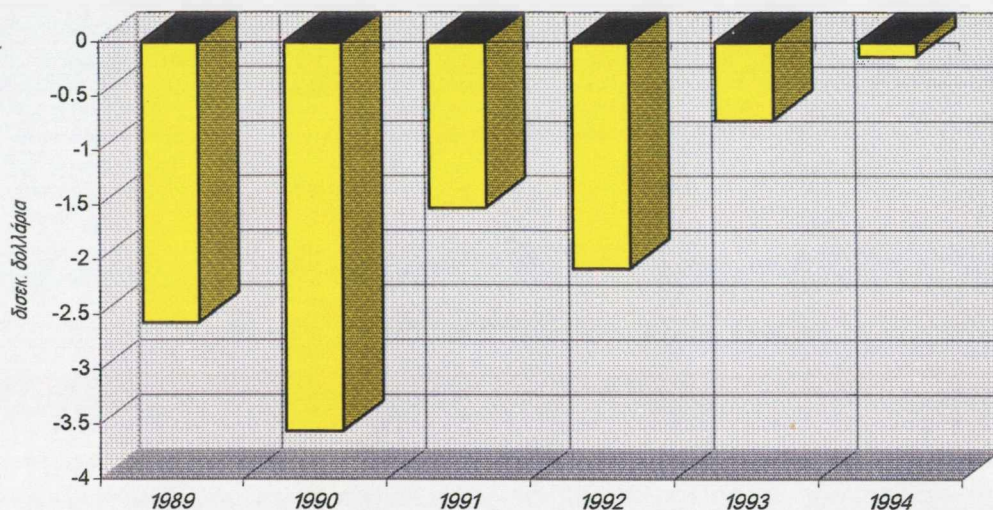
Μεταβολές % στο κόστος εργασίας ανά μονάδα προϊόντος και Δείκτης Τιμών Καταναλωτή

	Κόστος Εργασίας ανά μονάδα προϊόντος	Δείκτης Τιμών Καταναλωτή
1989	18.7	13.7
1990	20.3	20.4
1991	7.7	19.5
1992	11.0	15.8
1993	11.1	14.4
1994	12.0	10.9

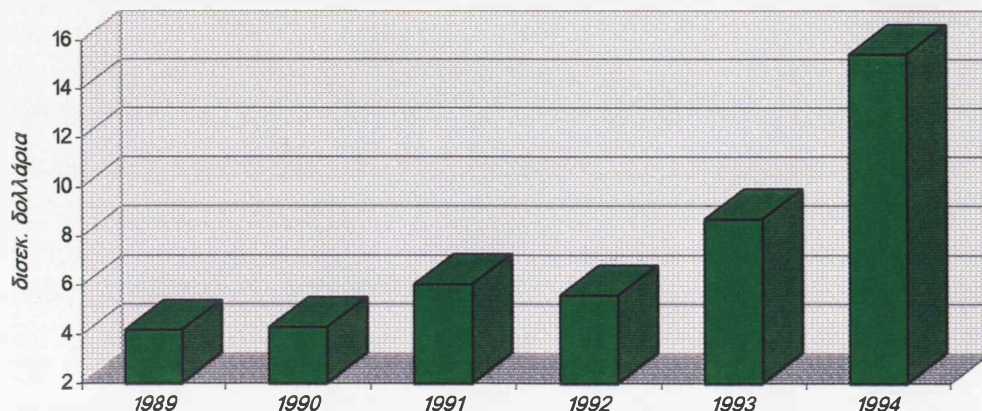
X



Ισοζύγιο Τρεχουσών Συναλλαγών



Συναλλαγματικά Διαθέσιμα



Βασικά στοιχεία Ισοζυγίου Πληρωμών

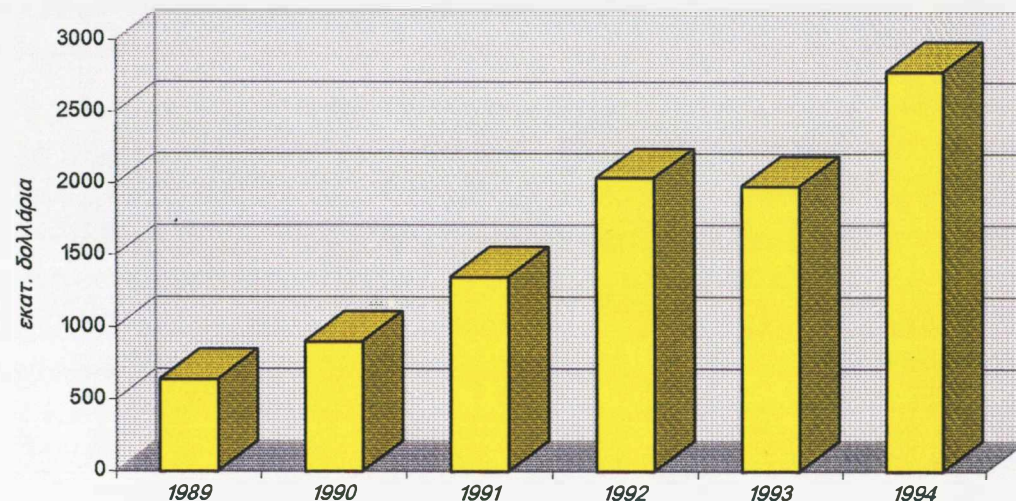
(εκατ. δολάρια)

	1989	1990	1991	1992	1993	1994
Εμπορικό Ισοζύγιο	-9120	-12328	-12308	-13893	-12581	-13523
Ισοζύγιο Αδείλων Συναλ/γών	6547	8766	10787	11815	11865	13396
Ισοζύγιο Τρεχουσών Συναλ/γών	-2573	-3562	-1520	-2078	-716	-127
Καθαρή Κίνηση Κεφαλαίων	2767	3762	3425	2809	4400	6903
Υψος Συναλλ. Διαθεσίμων	4172	4294	6046	5588	8694	15432

Σημείωση

Λόγω αδυναμιών της στατιστικής του Εμπορικού Ισοζυγίου μετά την απελευθέρωση των ανταλλαγών, προτιμήθηκε ως πιό αξιόπιστο το Ισοζύγιο Τρεχουσών Συναλλαγών

Μακροπρόθεσμα Επιχειρηματικά Κεφάλαια Ιδιωτών



Δείκτης Ανταγωνιστικότητας

	<i>Εξαγωγές αγαθών & υπηρεσιών / Εισαγωγές αγαθών & υπηρεσιών *</i>
1990	53.51%
1991	54.38%
1992	52.53%
1993	54.43%
1994	55.03%

Πηγή: Τράπεζα της Ελλάδος

(*) Καλύπτει τις υπηρεσίες: Τουρισμός, υπηρεσίες υγείας και εκπαίδευσης, μεταφορές, επικοινωνίες, ασφάλισεις και δικαιώματα ευρεσιτεχνιών



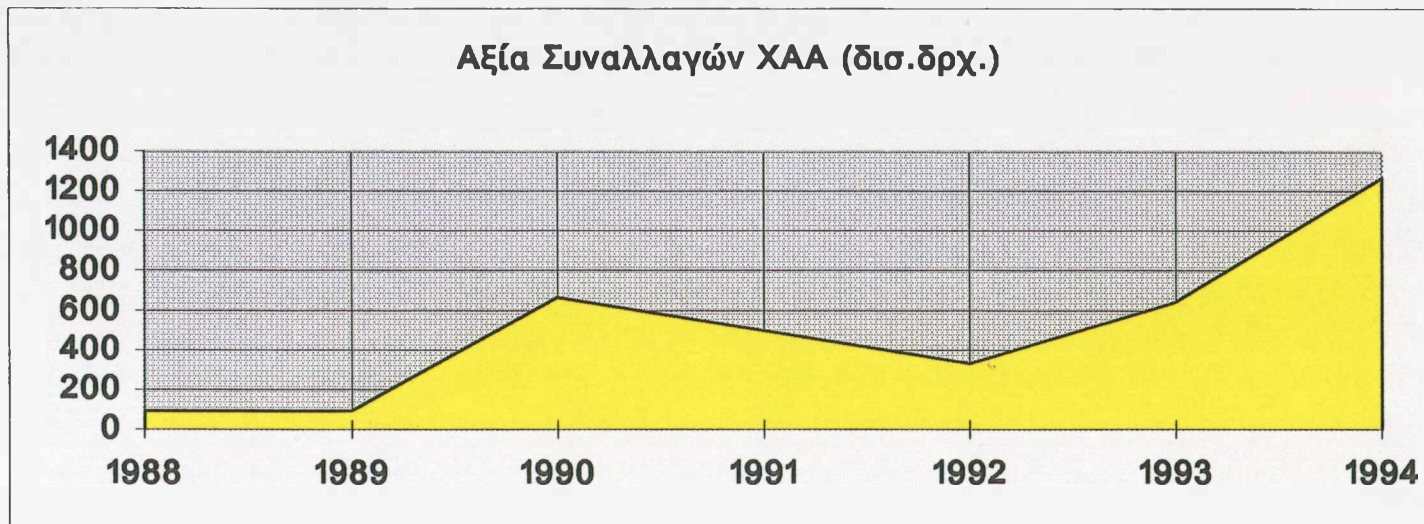
Δείκτης Τιμών Μετοχών και Αξία Συναλλαγών στο Χρηματιστήριο Αξιών Αθηνών

	Μέσος Ορος Ετους								Σήμερα
	1988	1989	1990	1991	1992	1993	1994	1995(I-A)	
Γενικός Δείκτης ΧΑΑ	279.7	459.4	932.0	809.7	672.3	958.7	908.1	818.1	907.8*
Αξία Συναλλαγών(δισ.δρχ.)	95	95	667	500	333	646	1267	251	30**

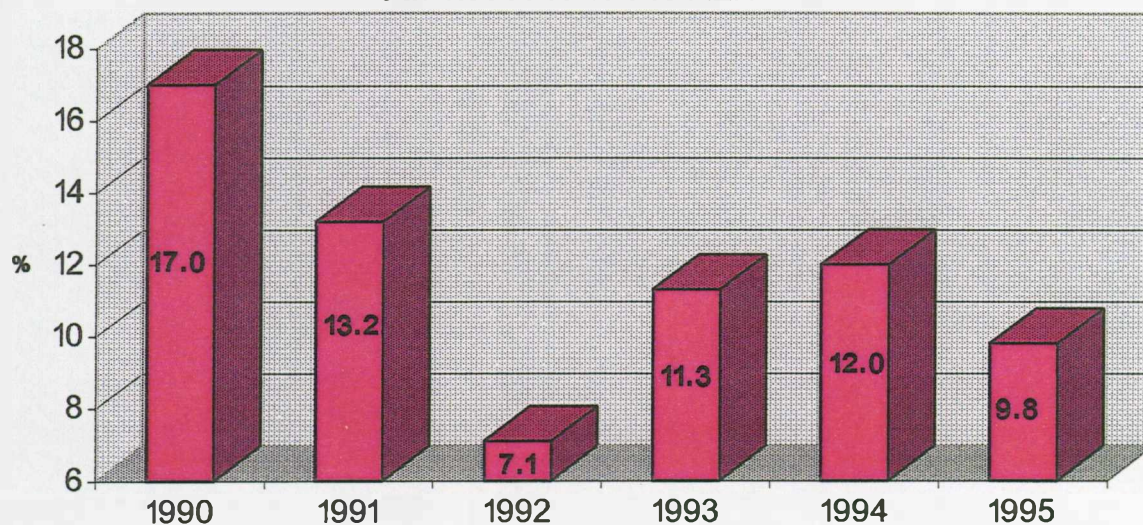
	Γενικός Δείκτης ΧΑΑ		Αξία Συναλλαγών(δισ.δρχ.)	
	1994	1995	1994	1995
Ιανουάριος	1055.2	803.9	261	69
Φεβρουάριος	1066.2	816.5	160	61
Μάρτιος	1003.5	824.6	110	58
Απρίλιος	988.7	827.5	91	63
Μάιος	860.1		87	
Ιούνιος	849.3		81	
Ιούλιος	845.8		54	
Αύγουστος	846.4		99	
Σεπτέμβριος	851.6		78	
Οκτώβριος	815.1		65	
Νοέμβριος	846.6		73	
Δεκέμβριος	868.9		108	

(*) : Γενικός Δείκτης, κλείσιμο 5/5/95

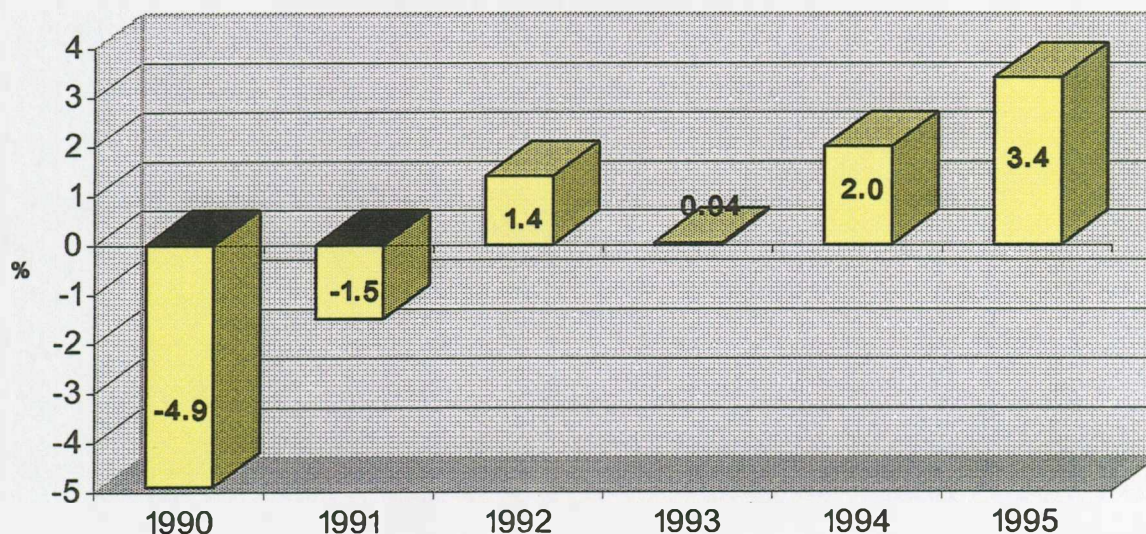
(**) : Ογκος συναλλαγών 1ης Εβδομάδας του Μαΐου 1995



*Δανειακές Ανάγκες Γενικού Κρατικού Προϋπολογισμού
σαν ποσοστό % στο ΑΕΠ*



*Πρωτογενή Αποτελέσματα Γενικού Κρατικού Προϋπολογισμού
σαν ποσοστό % στο ΑΕΠ*

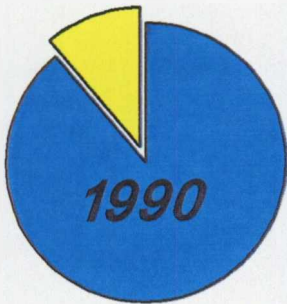


*Σημείωση: Το 1992 οι Δανειακές Ανάγκες εμφανίζονται χαμηλές διότι έγινε αναδιάρθρωση του Δημοσίου Χρέους κατά 497 δισεκ. δραχμές
Γιά το 1995 είναι προϋπολογισθέντα*

Πηγή: Εισηγητικές Εκθέσεις Προϋπολογισμών, Υπουργείο Οικονομικών

Πόσο έχασε η δραχμή σε σχέση με το ECU την τελευταία πενταετία

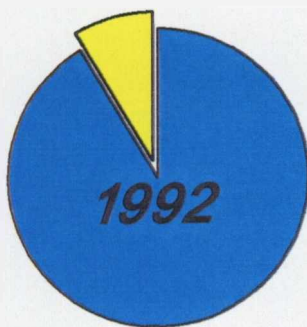
11.2%



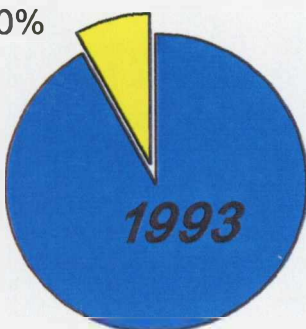
10.5%



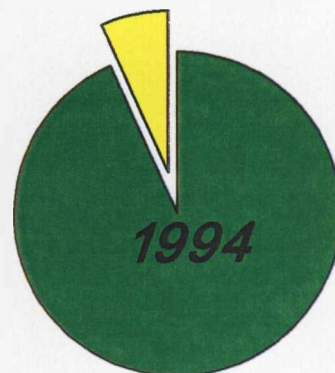
8.7%



8.0%



6.7%



<i>Καθαρές Δανειακές Ανάγκες Δημόσιου Τομέα (δισ. δραχ.)</i>					
<i>Ετήσια Στοιχεία</i>					
	<i>1990</i>	<i>1991</i>	<i>1992</i>	<i>1993</i>	<i>1994*</i>
<i>1. Κεντρική Διοίκηση</i>	1932	1947	1557	2709	2760
<i>-Κρατικός Προϋπολογισμός</i>	1836	1910	1468	2581	2715
<i>-Ειδικές Διαχειρήσεις του Δημοσίου</i>	96	37	89	128	45
<i>% στο ΑΕΠ</i>	18.3	15.2	10.5	13.1	11.9
<i>2. Δημόσιοι Οργανισμοί</i>	-90	38	-159	-295	-512
<i>3. Δημόσιες Επιχειρήσεις</i>	116	31	-35	-6	207
<i>4. Ευρύτερος Κυβερνητικός Τομέας (1+2)</i>	1842	1985	1398	2414	2249
<i>% στο ΑΕΠ</i>	17.5	12.5	7.7	11.7	9.7
<i>5. Δημόσιος Τομέας (1+2+3)</i>	1958	2016	1363	2408	2455
<i>% στο ΑΕΠ</i>	18.6	12.7	7.5	11.7	10.6

Σημείωση: Το 1992 οι Δανειακές Ανάγκες εμφανίζονται χαμηλές διότι έγινε αναδιάρθρωση του Δημοσίου Χρέους κατά 497 δισεκ. δραχμές

() : Προσωρινά στοιχεία*

Πηγή: Οικονομικό Δελτίο Τραπέζης της Ελλάδος

	Καθαρές Δανειακές Ανάγκες Δημόσιου Τομέα (δισ. δραχ.)						
	Ετήσια Στοιχεία				Ιανουάριος - Νοέμβριος		
	1990	1991	1992	1993	1992	1993	1994*
1. Κεντρική Διοίκηση	1932	1947	1557	2709	1198	1925	1554
-Κρατικός Προϋπολογισμός	1836	1910	1468	2581	1197	1969	1688
-Ειδικές Διαχειρίσεις του Δημοσίου	96	37	89	128	1	-44	-134
% στο ΑΕΠ	18.3	15.2	10.5	13.1	6.6	9.3	6.7
2. Δημόσιοι Οργανισμοί	-90	38	-159	-295	-286	-367	-531
3. Δημόσιες Επιχειρήσεις	116	31	-35	-6	-86	-54	176
4. Ευρύτερος Κυβερνητικός Τομέας (1+2)	1842	1985	1398	2414	912	1558	1023
% στο ΑΕΠ	17.5	12.5	7.7	11.7	5.0	7.6	4.4
5. Δημόσιος Τομέας (1+2+3)	1958	2016	1363	2408	826	1504	1199
% στο ΑΕΠ	18.6	12.7	7.5	11.7	4.5	7.3	5.2

Σημείωση: Το 1992 οι Δανειακές Ανάγκες εμφανίζονται χαμηλές διότι έγινε αναδιάρθρωση του Δημοσίου Χρέους κατά 497 δισεκ. δραχμές

(*): Προσωρινά στοιχεία

Πηγή: Οικονομικό Δελτίο Τραπέζης της Ελλάδος